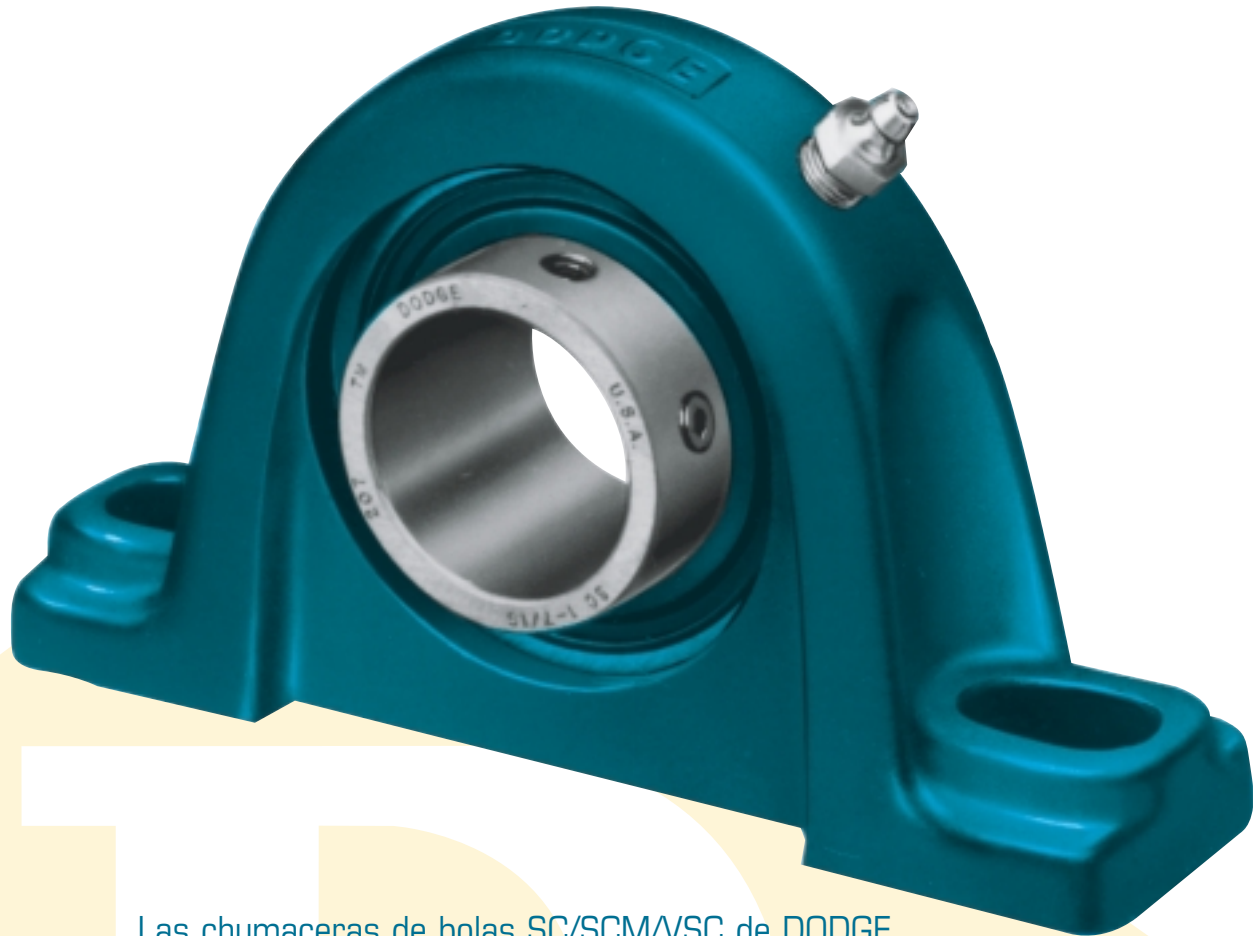
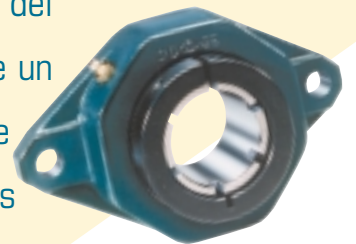
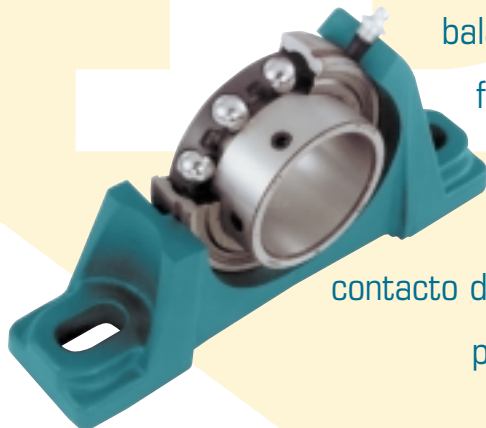




RODAMIENTOS MONTADOS SC/SCM/VSC



Las chumaceras de bolas SC/SCM/VSC de DODGE tienen el diseño de chumaceras de bolas montadas con tornillos prisioneros más actual del mercado. El exclusivo diseño a 65° ofrece un balance óptimo entre fuerza de fijación y tensión interna. Las chumaceras SC/SCM/VSC de DODGE usan el sello de contacto de superficie PROGUARD™ con protección de blindaje de acero.



LAS CHUMACERAS DE BOLAS SC/SCM/VSC DE DODGE® SIGNIFICAN CALIDAD Y VALOR

Durante más de 70 años, DODGE ha estado conversando con los usuarios de chumaceras y escuchando sus necesidades. Esta experiencia llevó al diseño de la chumacera de bolas óptima. Se construyó una planta con tecnología de punta en Rogersville, Tennessee, para fabricar el nuevo diseño de DODGE.

El resultado es la línea SC/SCM/VSC de DODGE. Es la chumacera de bolas de tornillos prisioneros de diseño más actual en el mercado y brinda al usuario calidad sin igual y auténtico valor total.

- Anillo interior estrecho de trabajo intermedio (VSC)
- Anillo interior ancho de trabajo normal (SC)
- Anillo interior ancho de trabajo medio (SCM)
- Amplia variedad de configuraciones de cajas
- Disponibles en tamaños de diámetro interior de ½" a 3½" y 17 mm a 85 mm.

Opciones de sellos:

- Dispositivos retenedores de aceite en SC/SCM (los dispositivos retenedores de aceite son estándar en los rodamientos enchapados en níquel E-Z KLEEN® y en las chumaceras de suspensión para transportadores de gusano)
- Laberinto de baja fricción en SC/SCM

Otras opciones:

- Insertos resistentes a la corrosión para SC/SCM, E-Z KLEEN y enchapado en níquel.
- Lubricantes aprobados por FDA/USDA y otros lubricantes especiales
- SC/SCM de alta temperatura diseñados para temperaturas de 225°F (108°C) a 400°F (205°C). Ensamblados en fábrica a pedido.

Para obtener ayuda con su aplicación, comuníquese con DODGE Engineering.
Teléfono: 864-297-4800 (EE.UU.)
Fax: 864-281-2433 (EE.UU.)

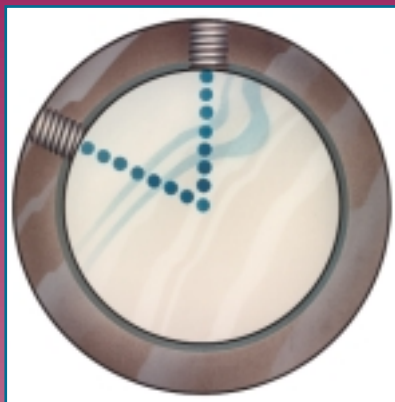
Anillos de precisión internos y externos endurecidos y rectificados

con alta resistencia al desgaste, funcionamiento silencioso y larga vida útil.



Bolas de grado 10 que permiten un funcionamiento más silencioso y menor vibración.

Fuerza de sujeción superior



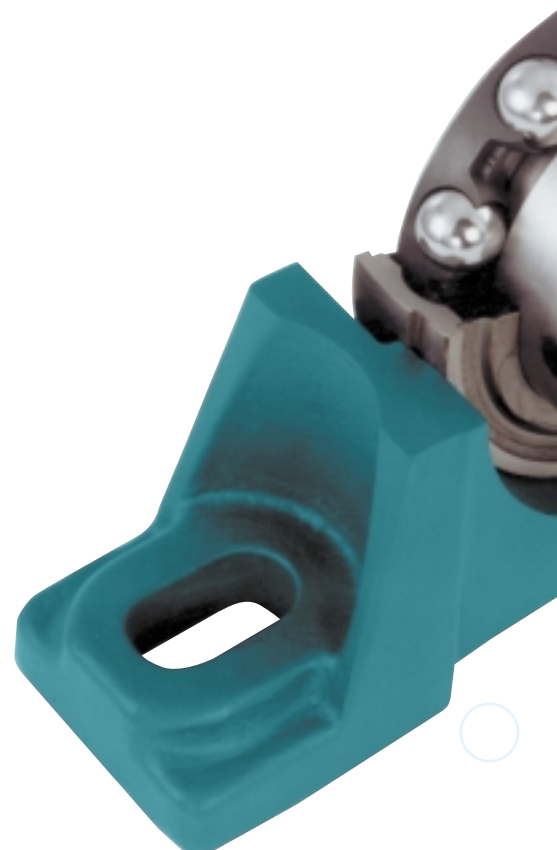
La línea SC/SCM/VSC de DODGE utiliza un espaciado de 65° para los tornillos prisioneros. Nuestro exclusivo diseño de 65° ofrece un balance óptimo entre la fuerza de sujeción y el esfuerzo interno.

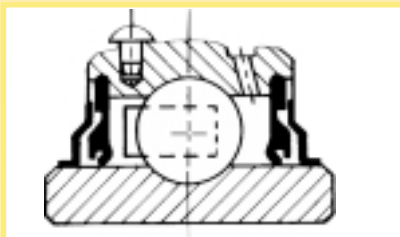
El sello DODGE PROGUARD



Contacto seguro PROGUARD, sello de goma de bajo arrastre

Las chumaceras de bola SC/SCM/VSC de DODGE utilizan el sello de contacto de superficie PROGUARD™ recientemente diseñado con protección de blindaje de acero. El diseño altamente eficaz de este sello seguro garantiza un contacto de labio uniforme con el anillo interno para dejar los contaminantes afuera y mantener los lubricantes adentro.





Sello PROGUARD con dispositivos retenedores de aceite

En SC/SCM se pueden agregar dispositivos retenedores de aceite opcionales para formar un laberinto hermético con el sello PROGUARD y brindar protección de sello adicional contra contaminantes y desperdicios.



Jaula más flexible y más fuerte



Jaula de nilón estabilizado y reforzado

La jaula de bolas está hecha de nilón termoestabilizado con un 33% de carga de fibra de vidrio cortas que le dan mayor resistencia. El material nilón proporciona una lubricidad natural que prolonga la vida útil.

La carga de fibra de vidrio permite temperaturas de funcionamiento más altas que el nilón puro. Sin embargo es más resistente a la fatiga que las jaulas metálicas. Las fibra de vidrio cortas admiten mayor flexibilidad que el acero o las fibra de vidrio normales, especialmente bajo condiciones de desalineación. Eso significa una vida más larga en chumaceras de pedestal donde inevitablemente se encuentra algún grado de desalineación.

Chumaceras de bolas E-Z KLEEN® DODGE

Disponibles con cajas revestidas en Teflon® o en nilón y enchapadas en níquel (SC). Estas características hacen que la chumacera de bolas SC sea extraordinariamente apropiada para las industrias alimenticias, químicas y de procesamiento.



*Caja revestida de teflón
Patentes de los EE.UU. 4973172,
5028151, 5107589, 5074040*

Teflon® es una marca registrada de DuPont Co.

Pasador anti-rotación (SC/SCM)

Un pasador anti-rotación evita la rotación de la pista exterior dentro de la caja. Simple y eficaz, hace que los insertos del sistema sean más fáciles de reemplazar. No hay necesidad de quitar y reemplazar graseras, pasadores de ubicación u otros dispositivos.



Dispositivo anti-rotación simplificado

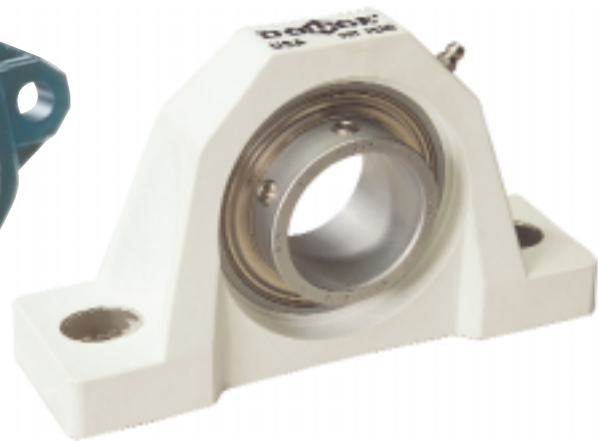
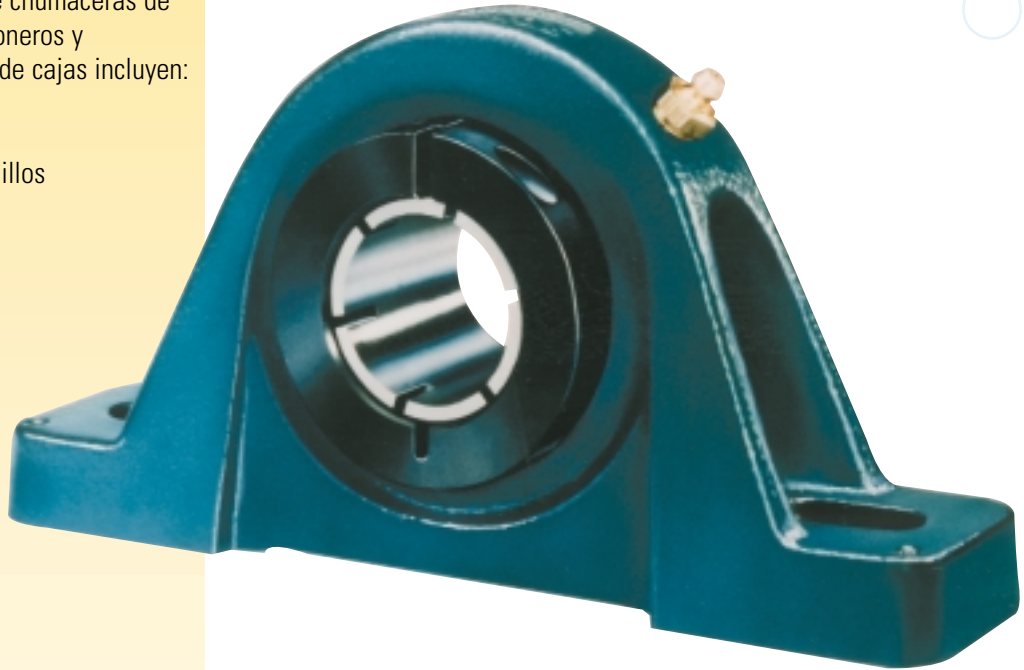
AMPLIA VARIEDAD DE CONFIGURACIONES DE CAJAS

DODGE proporciona una amplia variedad de chumaceras de bolas durables montadas con tornillos prisioneros y montadas excéntricas. Las configuraciones de cajas incluyen:

- Chumaceras de pedestal
- Rodamientos de bridas – de 2, 3 y 4 tornillos
- Rodamientos de bridas pilotadas
- Chumacera de pedestal de base cónica
- Ménsula de brida
- Chumaceras de suspensión
- Unidades cilíndricas
- Rodamientos tensores
- Bastidores tensores
- Enchapado en níquel
- Revestido en teflón y nilón
- Tapas finales
- Caja de polímero

En existencia cerca de usted

La línea completa de chumaceras de bolas DODGE está disponible en su Distribuidor local DODGE. Él estará encantado de satisfacer sus necesidades. Para obtener mayor información busque su Distribuidor local DODGE en las páginas amarillas o llame al 1-864-297-4800 (FAX: 864-281-2433) (EE.UU.)



Reach us now at www.rockwellautomation.com

Rockwell Automation brings together leading brands in industrial automation, including Allen-Bradley controls, Reliance Electric motors and drives, Dodge mechanical power transmission products, and Rockwell Software.

Rockwell Automation's unique Complete Automation™ approach of helping customers achieve a competitive advantage is supported by thousands of authorized partners, distributors and system integrators around the world. For more information about Rockwell Automation products and services, point your Web browser to www.rockwellautomation.com.

Rockwell is a \$7 billion electronic controls and communications company with global leadership market positions in industrial automation, avionics and communications, and electronic commerce. The company employs 40,000 people at more than 450 locations in 80 countries.



Headquarters for Dodge and Reliance Electric Solutions

Americas

Rockwell Automation
 6040 Ponders Court
 Greenville, SC 29615-4617 USA
 Tel: (1) 864.297.4800
 Fax: (1) 864.281.2487

Europe

Rockwell Automation
 Brühlstraße 22
 D-74832 Elztal-Dallau
 Germany
 Tel: (49) 6261 941.110
 Fax: (49) 6261 941.122

Asia Pacific

Rockwell Automation
 55 Newton Rd.
 #11-01/02 Revenue House
 Singapore 307987
 Tel: (65) 351.6723
 Fax: (65) 355.1733

Headquarters for Allen-Bradley and Rockwell Software Solutions

Americas

Rockwell Automation
 1201 South Second Street
 Milwaukee, WI 53204-2496 USA
 Tel: (1) 414.382.2000
 Fax: (1) 414.382.4444

Europe

Rockwell Automation
 SA/NV
 Avenue Herrmann Debroux, 46
 1160 Brussels, Belgium
 Tel: (32) 2 663 06 00
 Fax: (32) 2 663 06 40

Asia Pacific

Rockwell Automation
 27/F Citicorp Centre
 18 Whitfield Road
 Causeway Bay, Hong Kong
 Tel: (852) 2887 4788
 Fax: (852) 2887 1846