

# DODGE<sup>®</sup> SOLIDLUBE<sup>®</sup>

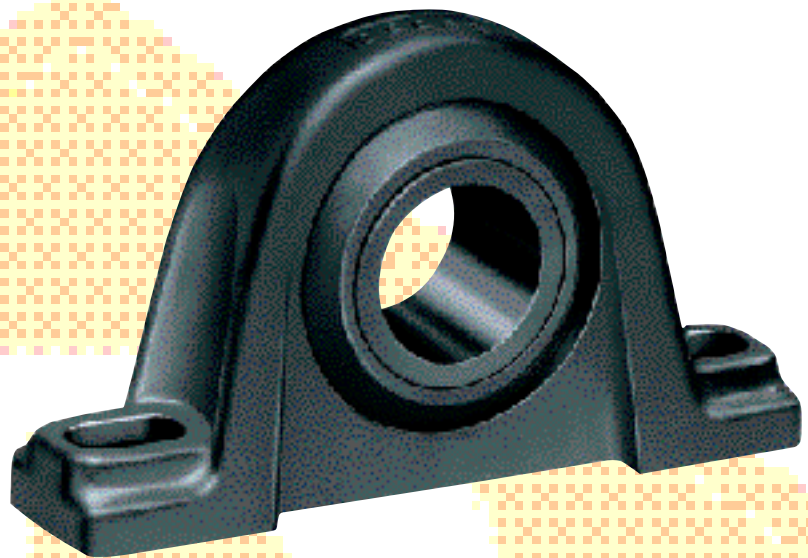
GLEITLAGER

SLEEVE BEARINGS

PALIERIS LISSES

INSERTO DE CARBONO-GRAFITO

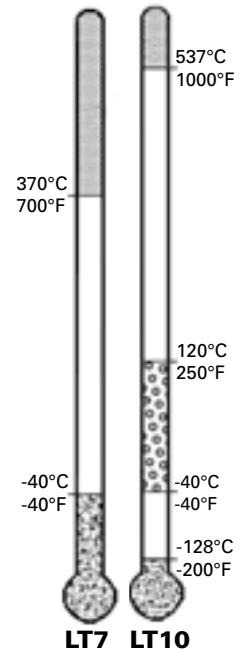
INSERTO DI GRAFITE



**LT7** -40°C - 370°C

**LT10** -128°C - -40°C, 120°C - 537°C

	<b>P2B</b>	<b>F2B</b>	<b>F4B</b>	<b>WSTU</b>
<b>LT7 / LT10</b>	20 - 75 mm	17 - 55 mm	20 - 70 mm	20 - 75 mm
	1/2" - 2 15/16"	1/2" - 2 7/16"	1/2" - 2 15/16"	1/2" - 2 15/16"



### Selbstschmierende, statisch selbsteinstellende Gleitlager aus Carbon-Graphit

- Geeignet für extreme Temperaturen und schwer zugängliche Bereiche
- Funktioniert ausgezeichnet im Vakuum
- Ideal, wenn Lager Trockenzyklen unterliegen oder wo Schmiersysteme zu teuer sind
- Geeignet für viele korrosive (chemische) Medien
- Läuft eingetaucht in einigen Flüssigkeiten niedriger Viskosität
- Empfohlen für Einsätze mit niedrigen Geschwindigkeiten und geringer Wellendrehung

### Self-lubricating, statically self-aligning sleeve bearings of carbon-graphite

- Good in temperature extremes and inaccessible locations
- Will function effectively in a vacuum
- Ideal where bearings are subject to dry cycles or where lube systems would be too costly
- Usable in many corrosive (chemical) medias
- Will operate in submersible applications of some low viscosity liquids
- Recommended for slow speeds and limited shaft movement applications

### Paliers lisses auto lubrifiants, statiquement auto aligneurs, coussinets en graphite

- Conçu pour des températures extrêmes et des zones d'accès difficile
- Fonctionne bien dans le vide
- Idéal lorsque les coussinets sont soumis à des cycles secs ou lorsque les systèmes de lubrification sont trop onéreux
- Utilisable avec beaucoup de produits corrosifs (chimie)
- Peut être immergé dans nombre de liquides de faible viscosité
- Recommandé pour les vitesses faibles et des mouvements de l'arbre faibles

### Inserto auto-lubrificante autoaliniabile estáticamente de carbono-grafito

- Bueno para temperaturas extremas y lugares inaccesibles
- Funciona con efectividad en un vacío
- Ideal cuando los rodamientos estan sujetos a ciclos secs o donde los sistemas de engrase con muy caros
- Ideal para medios muy corrosivos (Quimicos)
- Funciona en aplicaciones sumergibles en líquidos de baja viscosidad
- Recomendado para aplicaciones de pocas revoluciones y movimientos limitados del eje

### Inserto di grafite a strisciamento, per allineamento statico

- Ottimo per alte temperature e per posti inaccessibili
- Funziona effettivamente nel vacuum
- Ideale per sistemi dove no si possono usare grassi
- Si puo usare con molte soluzioni chimiche
- Funziona sommerso in liquidi di viscosita bassa
- Raccomandato per velocita bassa, e per movimenti angolari dell'albero

### Reach us now at [www.rockwellautomation.com](http://www.rockwellautomation.com)

Rockwell Automation, a business of Rockwell International Corporation (NYSE: ROK), brings together leading brands in industrial automation, including Dodge mechanical power transmission products, Reliance Electric motors and drives, Allen-Bradley controls and Rockwell Software. Rockwell Automation's unique Complete Automation™ approach to helping customers achieve a competitive advantage is supported by thousands of authorized partners, distributors and solution providers around the world.



#### Headquarters for Dodge and Reliance Electric

#### Headquarters for Allen-Bradley and Rockwell Software

**Americas**  
Rockwell Automation  
6040 Ponders Court  
Greenville, SC 29615-4617 USA  
Tel: (1) 864.297.4800  
Fax: (1) 864.281.2487  
Web: [www.dodge-pt.com](http://www.dodge-pt.com)  
[www.reliance.com](http://www.reliance.com)

**Europe**  
Rockwell Automation Power Systems  
Bruehlstrasse 22  
D-74834 Elztal-Dallau  
Germany  
Tel: (49) 62 61 - 94 10  
Fax: (49) 62 61 - 1 77 41

**Asia Pacific**  
Rockwell Automation  
55 Newton Rd.  
#11-01/02 Revenue House  
Singapore 307987  
Tel: (65) 351.6723  
Fax: (65) 355.1733

**Americas**  
Rockwell Automation  
1201 South Second Street  
Milwaukee, WI 53204-2496 USA  
Tel: (1) 414.382.2000  
Fax: (1) 414.382.4444

**Europe**  
Rockwell Automation SA/NV  
Boulevard du Souverain 36  
1170 Brussels, Belgium  
Tel: (32) 2 663 06 00  
Fax: (32) 2 663 06 40

**Asia Pacific**  
Rockwell Automation  
27/F Citicorp Centre  
18 Whitfield Road  
Causeway Bay, Hong Kong  
Tel: (852) 2887 4788  
Fax: (852) 2887 1846