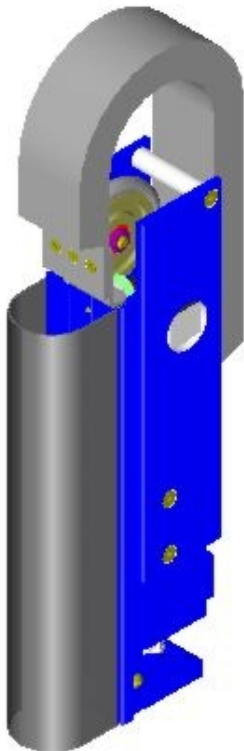


microLINE 38



IEF Werner bietet für die Mikromontagetechnik ein durchgängiges Baukastensystem, bestehend aus microLINE 38, 55, 55P, Steuerungskomponenten, Werkzeugwechsler und Bilderfassungssystem an.

microLINE 38 ist eine hochdynamische Linearachse mit Linearmotor.

Merkmale:

- Kompakte Bauform
- Integrierte Positionssensorik
- Hohe Wiederholgenauigkeit
- Hohe Dynamik
- Energieführungssystem
- Umkehrspielfreies System

Optionen

- Externes Messsystem
- Gewichtskompensation für Vertikalapplikation
- Integriertes Bilderfassungssystem
- Manueller Werkzeugwechsel
- Automatischer Werkzeugwechsel

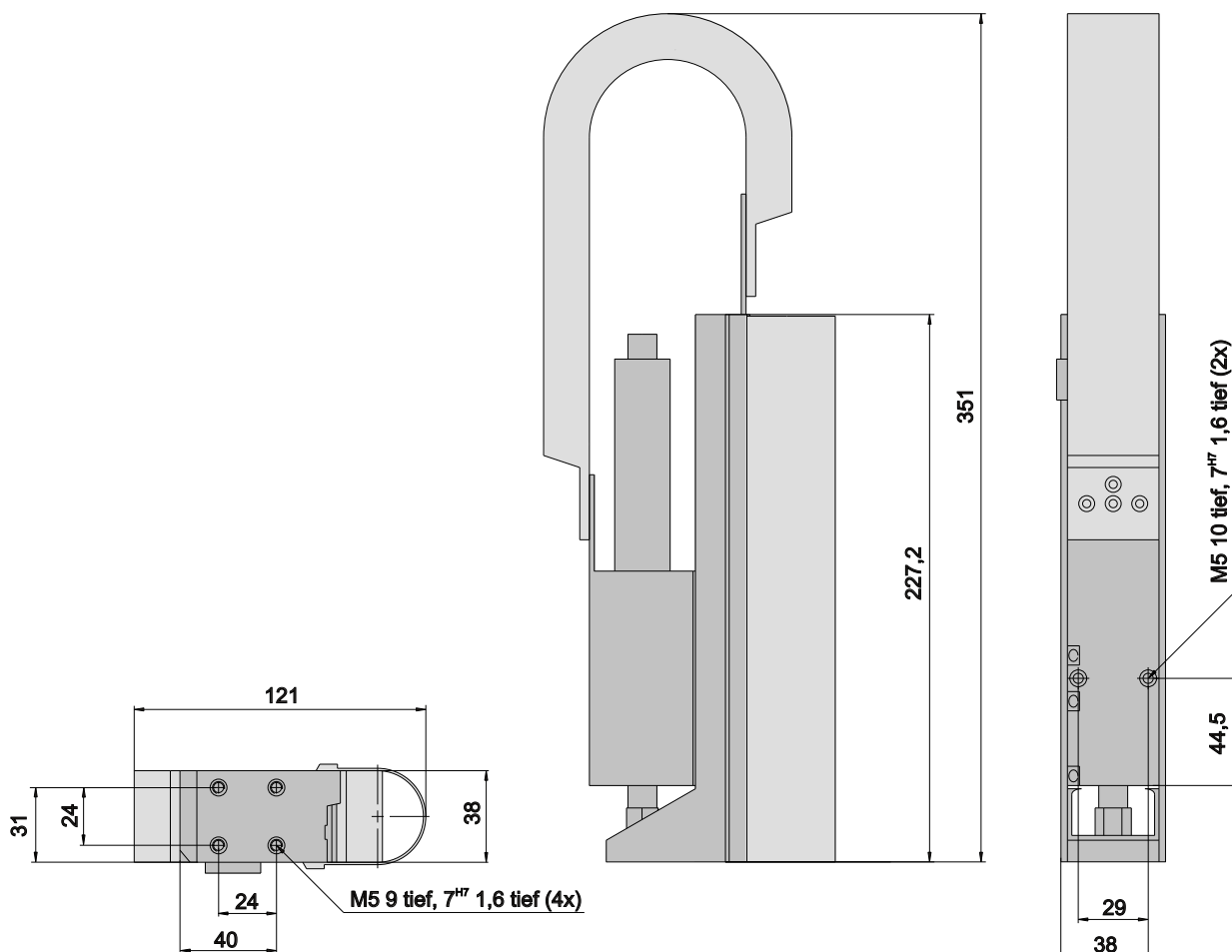
*IEF Werner provides a constant modular construction system for the micro assembly technology, consisting of microLINE 38, 55, 55P, control components, tool changer and vision system. **microLINE 38** is a high-dynamic linear axis with linear motor.*

Features:

- Compact design
- Integrated position sensor
- High repeatability accuracy
- High dynamic
- Energy chains
- Backlash free system

Options

- External measuring system
- Weight compensation for vertical applications
- Integrated vision system
- Manual tool change
- Automatic tool change



Technische Daten / Technical data

Breite / Width	38 mm
Höhe / Height	102 mm
Hub / Stroke	80 mm
Max. Geschwindigkeit / Max. speed	0,95 m/s
Max. Beschleunigung / Max. acceleration	18,1 m/s ²
Wiederholgenauigkeit / Repeatability accuracy	+/- 0,02 mm
Gesamtgewicht / Weight	1940 g
Max.Handhabungsgewicht / Max. handling weight	500 g
Bewegte Masse / Inertia	600 g
Optional externes Messsystem/ Wiederholgenauigkeit Option external measuring system/ repeatability accuracy	4 µm

IEF Werner GmbH

Wendelhofstraße 6
D - 78120 Furtwangen
Telefon +49-7723/925-0
Telefax +49-7723/925-100
info@ief-werner.de
www.ief-werner.de