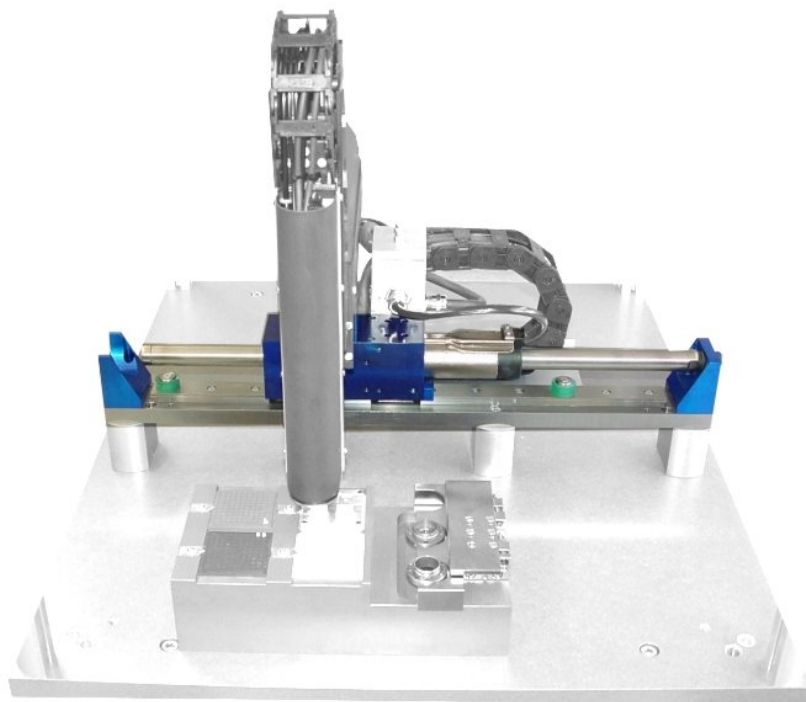


## microLINE 55 P



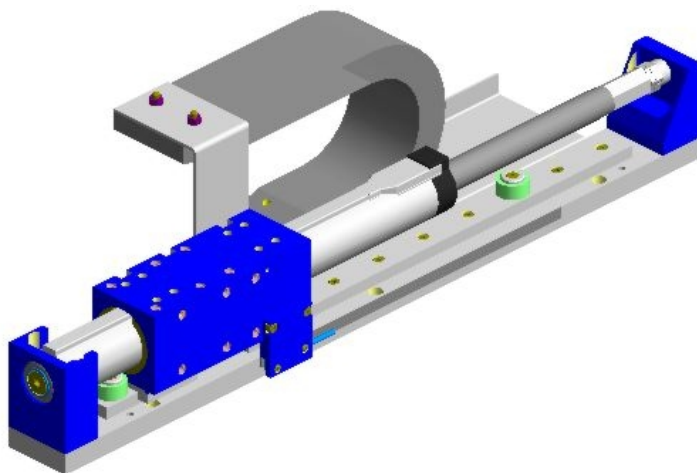
IEF Werner bietet für die Mikromontage-technik ein durchgängiges Baukastensystem, bestehend aus microLINE 38, 55, 55P, Steuerungskomponenten, Werkzeugwechsler und Bilderfassungssystem an. **microLINE 55 P** ist eine hochdynamische Linearachse mit Linearmotor.

### Merkmale:

- Kompakte Bauform
- Integrierte Positionssensorik
- Hohe Wiederholgenauigkeit
- Hohe Dynamik
- Energieführungssystem
- Umkehrspielfreies System

### Optionen

- Externes Messsystem



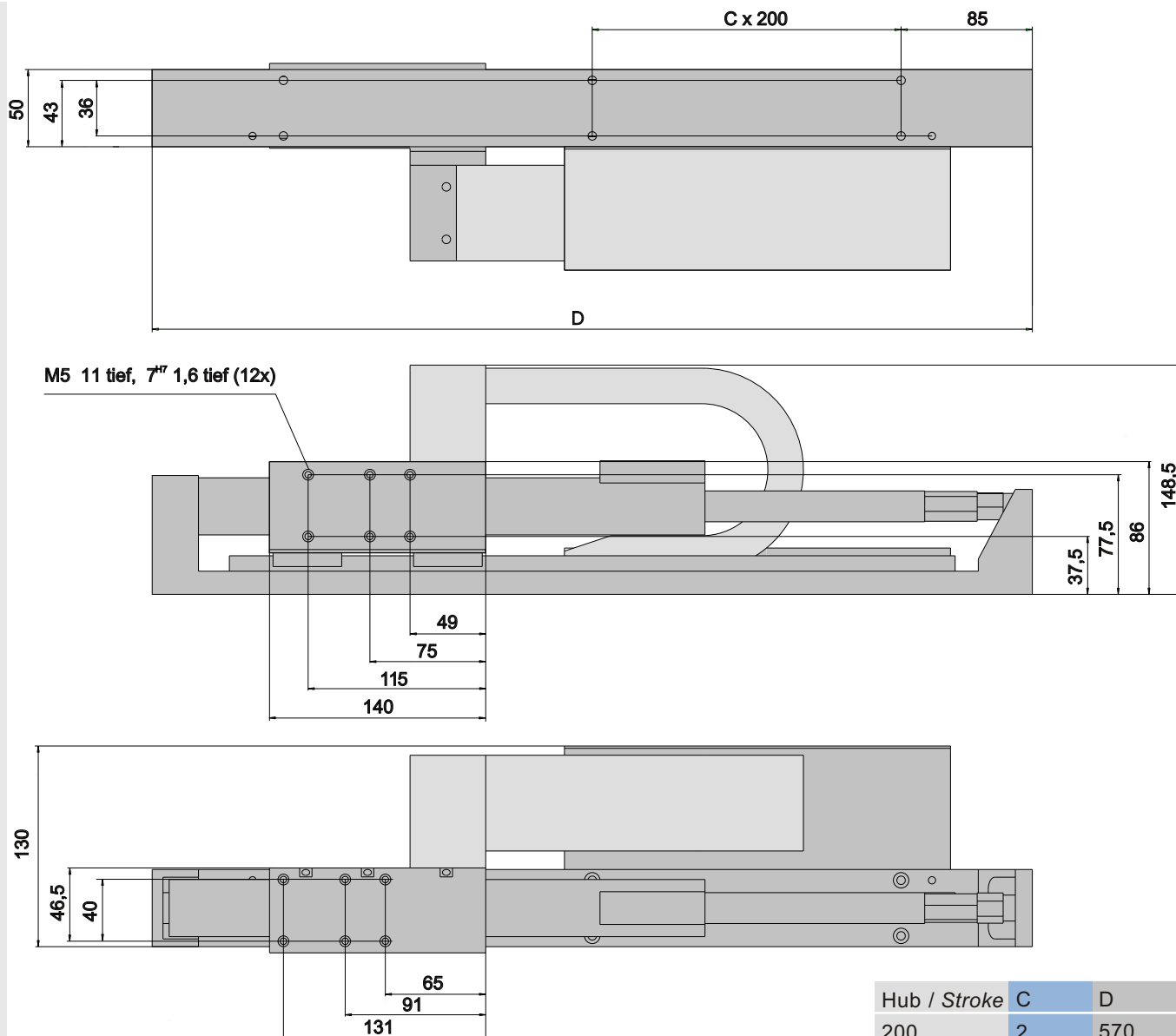
*IEF Werner provides a constant modular construction system for the micro assembly technology, consisting of microLINE 38, 55, 55P, control components, tool changer and vision system. **microLINE 55 P** is a high-dynamic linear axis with linear motor.*

### Features:

- Compact design
- Integrated position sensor
- High repeatability accuracy
- High dynamic
- Energy chains
- Backlash free system

### Options

- External measuring system



Hub / Stroke	C	D
200	2	570
400	3	770
600	4	970
920	6	1290

#### Technische Daten / Technical data

Breite / Width	55 mm
Höhe / Height	86 mm
Hub / Stroke	200 / 400 / 600 / 920 mm
Max. Geschwindigkeit / Max. speed	2,1 m/s
Max. Beschleunigung / Max. acceleration	47 m/s <sup>2</sup>
Wiederholgenauigkeit / Repeatability accuracy	+/- 0,02 mm
Gesamtgewicht / Weight	8600 / 10920 / 12800 / 15500 g
Max. Handhabungsgewicht / Max. handling weight	6500 g
Bewegte Masse / Inertia	2350 g
Optional externes Messsystem/ Wiederholgenauigkeit Option external measuring system/ repeatability accuracy	4 µm

#### IEF Werner GmbH

Wendelhofstraße 6  
 D - 78120 Furtwangen  
 Telefon +49-7723/925-0  
 Telefax +49-7723/925-100  
 info@ief-werner.de  
 www.ief-werner.de