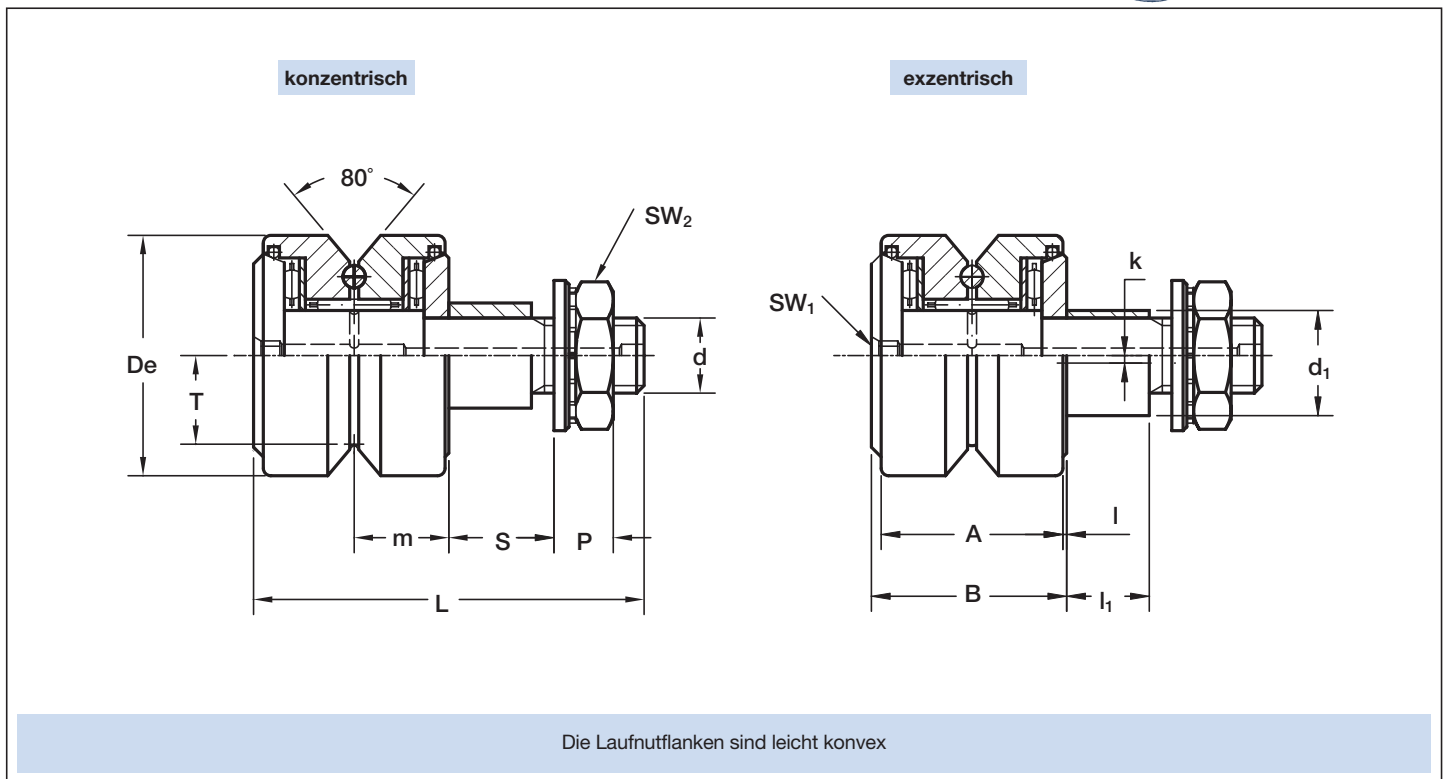
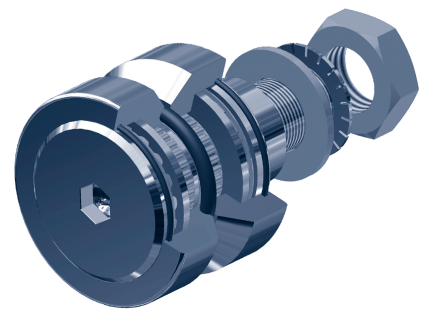


Führungsrollen **FRN**



Typ		Abmessungen (mm)															
konzentrisch	exzentrisch	De	d ₁ ⁽¹⁾	d	T	m	S min.	P	L	A	B	I ₁	I	M	SW ₁	SW ₂	k
FRN 19	FRNR 19	19	7	M 5 x 0.8	7.0	8.8	6.5	4.3	34.0	16.6	18	5.5	0.5	–	(5)	8	0.5
FRN 22	FRNR 22	22	9	M 6 x 1	7.7	9.4	9.0	5.5	39.0	17.8	20	8.0	0.5	–	(5)	10	0.5
FRN 32	FRNR 32	32	14	M 10 x 1.25	11.8	12.6	12.0	7.9	52.0	24.2	26	11.0	0.5	–	(5)	17	1.0
FRN 40	FRNR 40	40	16	M 12 x 1.5	14.6	15.5	12.0	9.5	60.0	29.4	31	11.0	0.8	–	8	19	1.0
FRN 52	FRNR 52	52	21	M 16 x 1.5	19.1	19.8	15.0	12.2	73.0	37.6	40	14.0	1.0	–	10	24	1.5
FRN 62	FRNR 62	62	27	M 20 x 1.5	22.1	20.8	19.0	14.4	83.0	39.6	42	17.5	1.0	–	14	30	2.0
FRN 72	FRNR 72	72	36	M 24 x 1.5	25.5	27.0	22.0	17.5	105.0	52.0	55	18.0	1.0	–	12	36	3.0

Typ		Tragzahlen (N)			Grenzlasten (N) Bolzen		Faktoren f. Lebensdauer		Anziehmoment ⁽²⁾ (Nm)	Gewicht (g) ⁽³⁾
		dynamisch	statisch		radial F _r	axial F _a	X	Y		
		C _w ⁽⁴⁾	radial C _{or}	axial C _{oa}						
FRN 19	FRNR 19	1 050	1 720	1 300	480	240	1	0.839	1.8	35
FRN 22	FRNR 22	1 300	3 750	1 670	780	370	1	0.839	3	53
FRN 32	FRNR 32	3 580	7 200	5 100	2 720	1 230	1	0.839	20	159
FRN 40	FRNR 40	4 340	17 000	6 700	3 830	1 720	1	0.839	26	292
FRN 52	FRNR 52	7 310	30 000	13 000	7 100	3 100	1	0.839	64	621
FRN 62	FRNR 62	8 480	36 500	15 200	13 200	5 300	1	0.839	120	959
FRN 72	FRNR 72	21 800	40 500	22 800	17 500	7 700	1	0.839	220	1 694

- 1) Toleranz der Aufnahmebohrung: H7 (H8); maximale Winkelabweichung der Bohrungsachse zur Abrollebene ± 5'
- 2) Die Anziehmomente gelten nicht für geschmierte Gewinde; für geschmierte Gewinde sind die Werte mit 0,8 zu multiplizieren.
- 3) Gewicht ohne Verschraubungsteile
- 4) C_w = Belastung für 100 km Lebensdauer
- 5) Schraubendreherschlitz
- 6) Führungsrollen in rostgeschützter Ausführung (Zusatzzeichen NX) auf Anfrage.
- 7) Die Führungsrollen werden mit Scheibe, Sicherungsscheibe und Mutter geliefert.
- 8) Kontaktwinkel α für die Berechnung der Last: 40°
- 9) Größe 19 ohne Nachschmierbohrung, Größe 22 und 32 nur rollenseitig nachschmierbar.
- 10) Standard Dichtungen: NBR Typ RS, Viton Dichtungen auf Anfrage
- 11) Baureihe FRN nicht für Neukonstruktionen verwenden